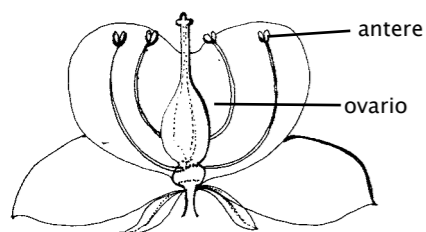


Ecco il secondo articolo sulle allergie e più precisamente sulle pollinosi, i disturbi cioè causati dal polline emesso dalle piante. Gli articoli sono redatti dall'agronomo Francesco Zangari e tratti dal libro "Giardini senza polline" che è in fase di stampa. Per ogni ulteriore informazione si può contattare l'autore al seguente indirizzo:
zangari.francesco@gmail.com

le allergie

Il fiore completo

Nei fiori sono situati gli organi sessuali della pianta. Se il fiore è completo li contiene entrambi: le antere sono l'organo maschile e producono il polline l'ovario è l'organo femminile e contiene gli ovuli.



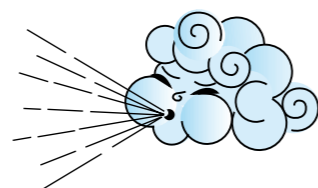
A che serve il polline

Quando un granello di polline giunge a contatto con un ovulo avviene l'impollinazione e si origina il frutto e il seme.

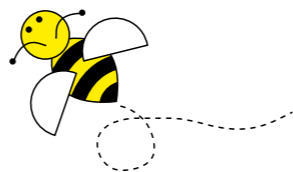
Come si diffonde il polline

Il polline si diffonde nell'atmosfera prevalentemente secondo due meccanismi:

tramite il vento (impollinazione anemofila)



tramite gli insetti (impollinazione entomofila)



Olivo



Parietaria detta anche "erba vetriola"

Quali sono le piante che provocano maggiori problemi di allergie?

Alcune persone sono sensibili a un solo tipo di polline, altre lo sono a quello di due o più specie. I test allergologici permettono di individuare con precisione a quali piante si è allergici. Sul territorio fiorentino causano disturbi principalmente le seguenti specie:

le graminacee nell' 82% dei casi.
I sintomi sono rinite e asma

il cipresso nel 24% dei casi.
I sintomi sono rinite e congiuntivite

l'olivo nel 21% dei casi.
I sintomi sono rinite e asma

la parietaria nel 19% dei casi.
I sintomi sono rinite e asma



Cipresso



◀ A causare problemi di allergie è soprattutto il polline che si diffonde tramite il vento (anemofilo). Esso infatti è prodotto in grandi quantità, è molto piccolo, leggero e spesso contiene al suo interno delle proteine capaci di scatenare reazioni nel corpo umano.

Fiore anemofilo



Sei diverse specie di graminacee

◀ Il polline entomofilo, cioè movimentato dagli insetti, viene prodotto in quantità minori, è più grossolano, pesante e appiccicoso. Raramente contiene sostanze allergeniche. Le piante entomofile hanno fiori molto vistosi, grandi e colorati.

Fiore entomofilo

