

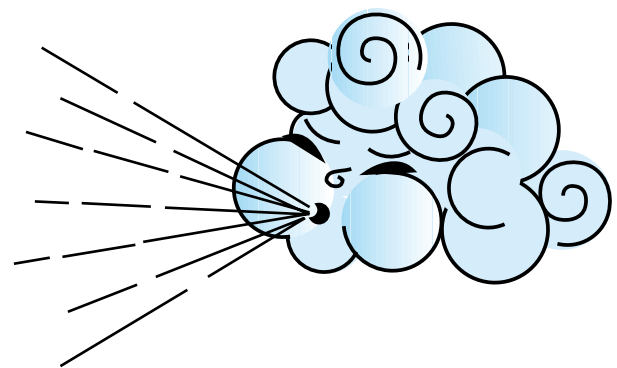
Giardini senza polline

Dr. Agr. Francesco Zangari

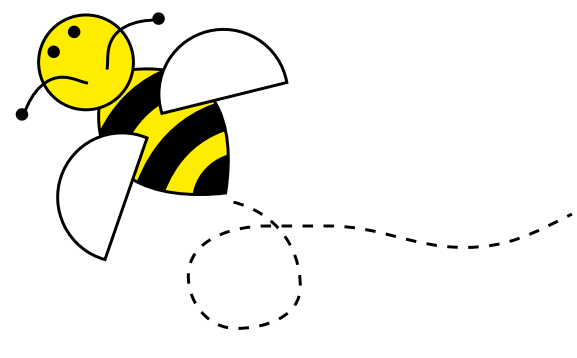
Socio AIA (Associazione Italiana di Aerobiologia)

Come si diffonde il polline?

Il polline si diffonde nell'atmosfera prevalentemente secondo due meccanismi:



Tramite il vento:
anemofilo



Tramite gli insetti:
entomofilo

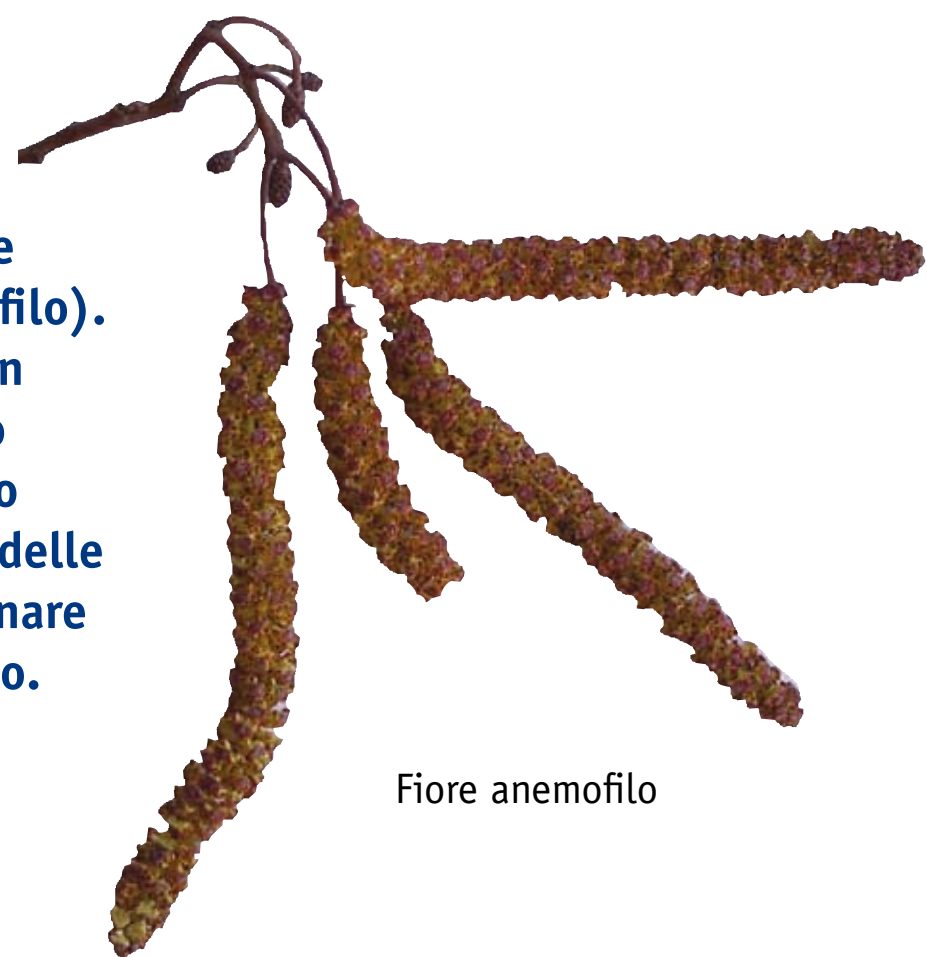
Il polline entomofilo, cioè movimentato dagli insetti, viene prodotto in quantità minori, è più grossolano, pesante e appiccicoso. Raramente contiene sostanze allergeniche.

Le piante entomofile hanno fiori molto vistosi, grandi e colorati.



Fiore entomofilo

A causare problemi di allergie è soprattutto il polline che si diffonde tramite il vento (anemofilo). Esso infatti è prodotto in grandi quantità, è molto piccolo, leggero e spesso contiene al suo interno delle proteine capaci di scatenare reazioni nel corpo umano.



Fiore anemofilo

Quali sono le piante che provocano maggiori problemi di allergie?

Alcune persone sono sensibili a un solo tipo di polline, altre lo sono a quello di due o più specie. I test allergologici permettono di individuare con precisione a quali piante si è allergici. Sul territorio fiorentino causano disturbi principalmente le seguenti specie:

le graminacee nell' 82% dei casi
i sintomi sono rinite e asma

il cipresso nel 24% dei casi
i sintomi sono rinite e congiuntivite

l'olivo nel 21% dei casi
i sintomi sono rinite e asma

la parietaria nel 19% dei casi
i sintomi sono rinite e asma

Altre specie allergeniche:

Composite (ambrosia e artemisia)
Corylacee (nocciolo e carpino)
Fagacee (leccio, farnia, castagno e faggio)
Betulacee (betulla e ontano)



Olivo



Parietaria detta anche vetriola



Cipresso



Nocciolo



Leccio



Ambrosia

PRINCIPALI ALBERI ANEMOFILI

Cipresso
Olivo
Betulla
Nocciolo
Carpino
Ontano
Leccio
Farnia
Pino
Frassino
Olmo
Faggio
Castagno
Platano
Bagolaro
Ginkgo
Pioppo

La scelta corretta degli alberi, dei cespugli e del prato è fondamentale per avere un giardino in cui anche le persone allergiche possano soggiornarvi senza problemi

Sei diverse specie di graminacee

